

**KENNTLICHMACHUNGEN  
LEGENDE - BESTANDSAUFNAHME**

LT. ANLAGE 2 ZUR PLANUNGSDARSTELLUNG UND PLANZEICHENVERORDNUNG 2004  
IN DER GEÄNDERTEN FASSUNG (NR. 2/2012)

- TERRITORIALE GLEDERUNG**
- GEMEINDEGRENZE (POLITISCHE GEMEINDE)
  - BUNDESSTRAßEN S - BUNDESSCHNITTSTRAßE MIT SCHUTZBEREICH (VERZEICHNIS I BStG 1971, SCHUTZBEREICH §21 BStG1971)
  - LANDESTRASSEN - L (ANLAGE I TIROLER STRASSENSETZ) MIT SCHUTZBEREICH (§49 TIROLER STRASSENSETZ)
  - GEMEINDESTRASSEN (§15 TIROLER STRASSENSETZ)
- VERKEHRSINFRASTRUKTUR - STRASSENNETZ**
- HALTSTELLEN, EINZUSÜßERBEICHE
- VER- UND ENTSORGUNGSINFRASTRUKTUR - ENERGIERVERSORGUNGSANLAGEN**
- HÖCHSTANLEITUNG MIT SCHUTZBEREICH §6 TEG od. §2 STARKSTROMGESETZ 1968 (MIT ANGABE DES LEITUNGSBETREIERS UND DER SPANNUNG)
  - MITTELSANLEITUNG MIT SCHUTZBEREICH §6 TEG od. §2 STARKSTROMGESETZ 1968 (MIT ANGABE DES LEITUNGSBETREIERS UND DER SPANNUNG)
  - ELEKTRISCHES ENDKABEL (§6 TEG od. §2 STARKSTROMGESETZ 1968) (MIT ANGABE DES LEITUNGSBETREIERS UND DER SPANNUNG)
  - TRAFOSTATION
  - GAßLEITUNG MIT SCHUTZBEREICH (§6 GWG 2001) (MIT ANGABE DES LEITUNGSBETREIERS)
- VER- UND ENTSORGUNGSINFRASTRUKTUR - WASSERVERSORGUNG**
- TRINKWASSERBEHALTER
- VER- UND ENTSORGUNGSINFRASTRUKTUR - ABWASSERENTSORGUNG**
- VERBANDSKANAL (§2 TKG 2000)
  - GEMEINDEKANAL (§2 TKG 2000)
  - REGIONALE VERBANDSKANALANLAGE (§2 TKG 2000)
- VER- UND ENTSORGUNGSINFRASTRUKTUR - ABFALLBEHANDLUNGSANLAGEN**
- DS... SAMMEL- UMLADESTATIONEN
  - AL... ALLTAL (S2 ALTSTÄTTENANRIANGSGESETZ)
  - VD... VERDÄCHTIGUNG (S2 ALTSTÄTTENANRIANGSGESETZ)
- WASSERRECHT**
- QU... QUELLE
  - SCH... SCHUTZZONE I
  - SCH... SCHUTZZONE II
  - GW... STEHWASSER
  - GF... FLIEßWASSER
  - FL... FLIEßWASSER (LINIENSTÄLLUNG)
- NATURGEFAHREN - HOCHWASSER-ABLUSSBEREICHE, -RISIKOKARTEN, -GEFAHRENK.**
- HOCHWASSERABLUSSBEREICHE (ANSCHLAGLINIEN) BEWASSERUNGSPUNKT: 30 JÄHRIGES HOCHWASSER (§ 55k WRG 1959)
  - HOCHWASSERABLUSSBEREICHE (ANSCHLAGLINIEN) BEWASSERUNGSPUNKT: 100 JÄHRIGES HOCHWASSER (§ 55k WRG 1959)
  - HOCHWASSERABLUSSBEREICHE (ANSCHLAGLINIEN) BEWASSERUNGSPUNKT: 500 JÄHRIGES HOCHWASSER (§ 55k WRG 1959)
- NATURGEFAHREN - GEFAHRENEINPLANUNG (SII FORSTGESETZ 1975)**
- WG... WILDBACH GELBE GEFAHRENEINZ.
  - FG... FLUSSBAU GELBE GEFAHRENEINZ.
  - WR... WILDBACH ROTE GEFAHRENEINZ.
  - FR... FLUSSBAU ROTE GEFAHRENEINZ.
  - LG... LAMINE GELBE GEFAHRENEINZ.
  - LR... LAMINE ROTE GEFAHRENEINZ.
  - ST... STENDESSCHLAGBEREICH (BRAUNER HINWEISBEREICH)
  - VN... VERNÄSSUNG (BRAUNER HINWEISBEREICH, ANDERE GEFAHREN)
  - TM... TECH. MASSNAHMEN (BLAUER HINWEISBEREICH)
- FORSTRECHT**
- WALD (SII FORSTGESETZ 1975)
- NATURSCHUTZ**
- NS... NATURSCHUTZGEBIET (S21 TNSCHG)
  - GW... GEWÄSSERRECHTSCHUTZ STEHWASSER (§7 TNSCHG)
  - GW... GEWÄSSERRECHTSCHUTZ FLIEßWASSER (§7 TNSCHG)
- DENKMAL- ORTSBILDSCHUTZ - DENKMALSCHUTZ**
- DENKMALGESCHÜTZTES OBJEKT (§1 DMStG)
  - PARROKORDE MARIA HAIMLINGANG TOTENKAPPELLE UND FRIEDHOF
  - WIKER BRUNNEN IN VORDEREN HAUS NR. 83
  - HEILIGENKAPPELLE IN REITL
  - MADONNAKAPPELLE IN SAMMELSTEIN
  - FESTKAPPELLE
  - ALTE FRIEDHOFKAPPELLE UND NISCHE MIT SOMMERERHANN
  - ALTE PFARRKIRCHE
  - BRUNNEN IN WESCHERDE
  - BRUNNEN IN UNTERHOF
  - MARENKAPPELLE IN PIRCHT
  - KAPPELLE IM HADERLEHN
  - NISCHENKAPPELLE BEI GASTHOF HADERLEHN
  - KAPPELLE BEI HOTEL RITZLERHOF

**GEMEINDE SAUTENS  
FLÄCHENWIDMUNGSPLAN  
AUSSCHNITT 1:2500**

**STADT-NUMMER 70218**

**GEMEINDE SAUTENS**  
ÄNDERUNG DES FLÄCHENWIDMUNGSPLANS

PLANNUMMER: FLW-3505/SW

PLANNUMMERSCHLÜSSEL: 22.05.2013

ZUM ALLGEMEINEN ENDSICHT AUFGEBEN  
GEM. § 70 TROG 2001

VOM ..... BIS .....  
ERLASSUNGSBEFUGHTIGTER: GEMEINDESEKRETÄR

ERLASSUNGSBEFUGHTIGTE VOM  
DER BÜRGERMEISTER

RATSGRUPPE: 11 SAUTENS

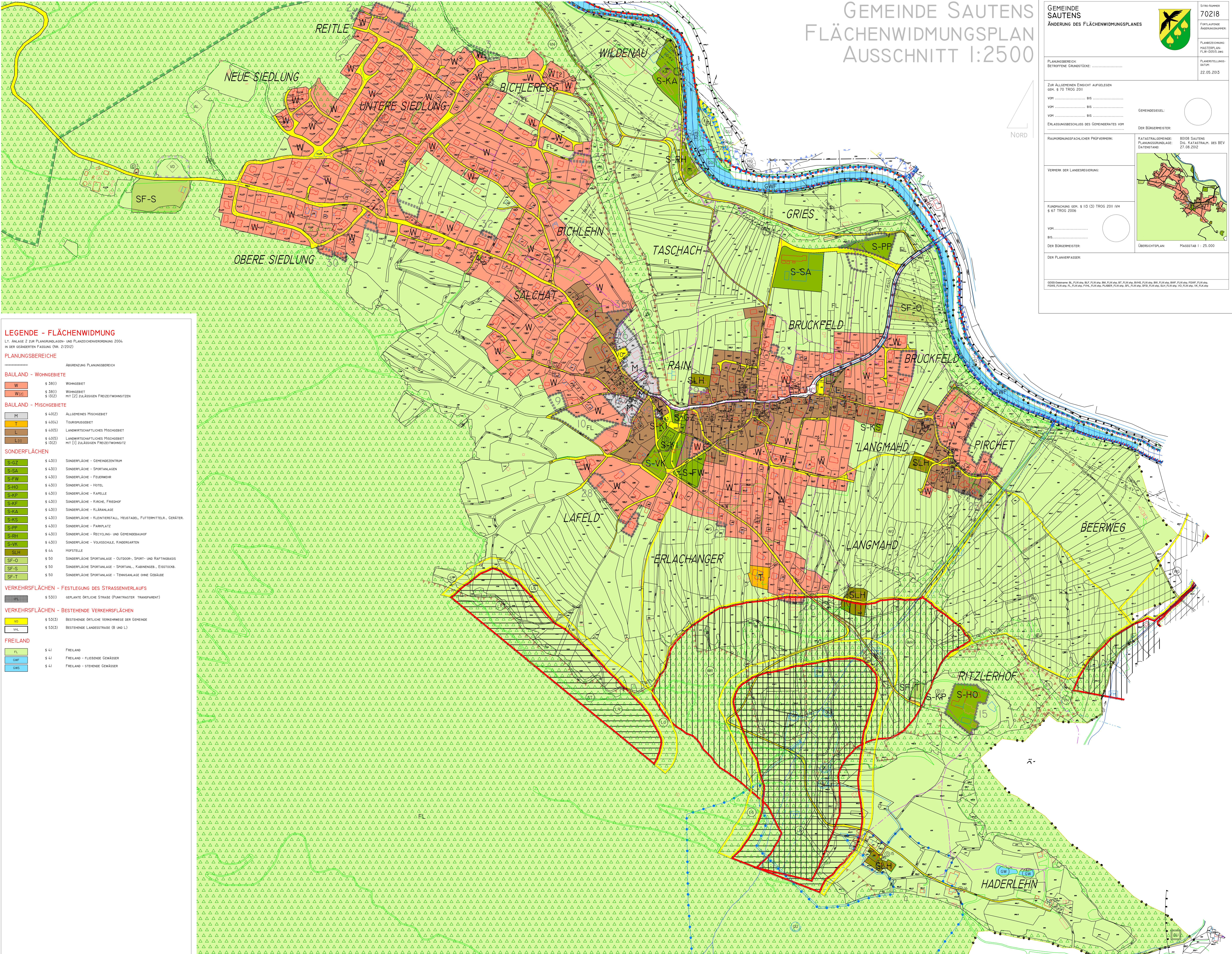
RAHMUNGSFÄHIGKEITSGRUPPE: SAUTENS

VERFAHREN DER LANDESBÜRGERMEISTER:

PLANNUMMERSCHLÜSSEL: SAUTENS

DATEIENNUMMER: 22.05.2013

ÜBERSICHTSKARTE: MASSSTAB 1:25.000



**LEGENDE - FLÄCHENWIDMUNG**

LT. ANLAGE 2 ZUR PLANUNGSDARSTELLUNG UND PLANZEICHENVERORDNUNG 2004  
IN DER GEÄNDERTEN FASSUNG (NR. 2/2012)

**PLANUNGSBEREICHE**

- BAULAND - WOHNGEBIETE**
- W § 58(1) WOHNGEBIET
  - WZ § 58(1) WOHNGEBIET MIT (2) ZULASSIENEN FREIZEITWOHNSTÄTTEN

- BAULAND - MISCHGEBIETE**
- M § 40(2) ALLGEMEINES MISCHGEBIET
  - T § 40(4) TOURISMUSGEBIET
  - L § 40(5) LANDWIRTSCHAFTLICHES MISCHGEBIET
  - LW § 40(5) LANDWIRTSCHAFTLICHES MISCHGEBIET MIT (1) ZULASSIENEN FREIZEITWOHNSTÄTTEN

- SONDERFLÄCHEN**
- S-GZ § 43(3) SONDERFLÄCHE - GEMEINDEZENTRUM
  - S-SA § 43(3) SONDERFLÄCHE - SPORTRANGELIEN
  - S-FW § 43(3) SONDERFLÄCHE - FEUERWEHR
  - S-HO § 43(3) SONDERFLÄCHE - HOTEL
  - S-KA § 43(3) SONDERFLÄCHE - KAPPELLE
  - S-KP § 43(3) SONDERFLÄCHE - KIRCHE, FRIEDHOF
  - S-KR § 43(3) SONDERFLÄCHE - KLÄRANLAGE
  - S-KS § 43(3) SONDERFLÄCHE - KLEINERSTALL, HEUSTADL, FUTTERMITTEL-, GEDÄTER
  - S-PP § 43(3) SONDERFLÄCHE - PARKPLATZ
  - S-RH § 43(3) SONDERFLÄCHE - RECYCLING- UND GEMEINDEBAHOF
  - S-VK § 43(3) SONDERFLÄCHE - VOLKSSCHULE, KINDERTAGES
  - SLH § 44 HOFSTELLE
  - SF-O § 50 SONDERFLÄCHE SPORTANLAGE - OUTDOOR-, SPORT- UND RATTINGSBASI
  - SF-S § 50 SONDERFLÄCHE SPORTANLAGE - SPORTANL., KABINENBEI., EISSTADION
  - SF-T § 50 SONDERFLÄCHE SPORTANLAGE - TENNISANLAGE OHNE GEBÄUDE

**VERKEHRSFLÄCHEN - FESTLEGUNG DES STRASSENVERLAUFS**

- VS § 53(3) GEPLANTE ÖRTLICHE STRASSE (PUNKTRASTER, TRANSPARENT)

**VERKEHRSFLÄCHEN - BESTEHENDE VERKEHRSFLÄCHEN**

- VL § 53(3) BESTEHENDE ÖRTLICHE VERKEHRSWEGE DER GEMEINDE
- VLA § 53(3) BESTEHENDE LANDESTRASSE (B UND L)

**FREILAND**

- FL § 41 FREILAND
- GF § 41 FREILAND - FLIEßENDE GEWÄSSER
- GW § 41 FREILAND - STEHNDE GEWÄSSER

**LEGENDE - BEZUGSDATEN (MULTIMEDIENREICH)**

0005 - ÖRTLICHER PLAN

0002 - VERORDNUNG

0001 - BESTANDSAUFNAHME

0003 - BESTANDSAUFNAHME

0004 - BESTANDSAUFNAHME

0006 - BESTANDSAUFNAHME

0007 - BESTANDSAUFNAHME